



# FAITS MARQUANTS 2013

## Marché

### Nouvel horizon réglementaire favorable

La loi de Nouvelle Organisation du Marché de l'Électricité (NOME), entrée en vigueur au 1<sup>er</sup> juillet 2011, avait déjà permis d'améliorer l'espace économique des fournisseurs d'électricité alternatifs avec la mise en place d'une offre de gros nucléaire : l'ARENH (Accès Régulé à l'Électricité Nucléaire Historique). Elle avait, par ailleurs, prévu un alignement progressif des Tarifs Réglementés de Vente avec le prix de l'ARENH, visant à résorber, à terme, le ciseau tarifaire auquel le groupe fait face depuis sa création.

Les récentes évolutions réglementaires viennent confirmer cette tendance :

- poursuite de l'alignement progressif des Tarifs Réglementés de Vente (TRV) avec les coûts d'approvisionnement (ARENH notamment) : augmentation des TRV de 5% au 1<sup>er</sup> août 2013 et de 5% au 1<sup>er</sup> août 2014,
- stabilité de l'ARENH jusqu'à la fin de l'année 2013 et pas d'hypothèse de hausse pour 2014.

Par ailleurs, la loi du 16 avril 2013 permet dorénavant à tous les fournisseurs d'électricité de proposer le tarif social (Tarif de Première Nécessité) aux clients éligibles, comme c'était déjà le cas pour le gaz.

## Organisation

### Succès de la fusion opérationnelle

Après la fusion intervenue entre Direct Energie et Poweo le 11 juillet 2012, le groupe a concentré ses efforts sur sa mise en œuvre opérationnelle. La migration des offres commerciales, des canaux d'acquisition de clients, des processus d'accès au marché et des systèmes d'information, avec regroupement du parc clients au sein d'un système de gestion unifié, s'est achevée avec succès au cours du premier semestre 2013. Les synergies résultant de la fusion, en particulier de la rationalisation des processus opérationnels, ont commencé à produire leurs effets dès le premier semestre 2013 et s'expriment pleinement en 2014.

## Stratégie

### Retour à la conquête commerciale

Dès le début du second semestre 2013, l'effet combiné de l'augmentation des TRV et de l'intégration opérationnelle a permis à Direct Energie de relancer une stratégie de conquête commerciale, qui s'appuie sur des offres compétitives et innovantes en électricité et en gaz, au moyen d'une vaste campagne de communication nationale. Cette stratégie a été couronnée de succès avec l'acquisition de plus de 150 000 sites clients au second semestre 2013, soit plus de 50% de progression par rapport au second semestre 2012.

## Janvier

- Déploiement de la nouvelle identité visuelle du groupe sous la marque unique Direct Energie
- La Compagnie Électrique de Bretagne (Direct Energie - Siemens) obtient l'autorisation d'exploiter une installation de production électrique à Landivisiau (29)

## Février

- Direct Energie remporte le Trophée QualiWeb 2013 de la meilleure relation client en ligne dans la catégorie "Services au public"

## Mars

- Remise des Prix de la Fondation d'entreprise Poweo

## Juin

- Lancement du nouveau site Internet
- Lancement de la nouvelle campagne de publicité de Direct Energie
- Changement de dénomination sociale de Poweo Direct Energie en Direct Energie

## Juillet

- Anniversaire des 10 ans de Direct Energie

## Août

- Le libellé et le mnémonique des actions cotées sur Euronext deviennent Direct Energie et ALDIR

## Octobre

- Lancement de l'offre Online pour les particuliers et les professionnels
- Direct Energie « Élu Service Client de l'année 2014 », Catégorie "Fournisseur d'électricité et de gaz"

## Novembre

- Organisation du premier Hackathon "Énergie et maison connectée"
- Lancement de l'offre "installation chaudières"

## Décembre

- Lancement de l'offre Tribu, 1<sup>ère</sup> offre d'énergie avec objets connectés

## SOMMAIRE

- 2• Chiffres clés
- 4• Interview de Xavier Caïtuoli
- 6• Gouvernance
- 8• Nos métiers
- 16• Une entreprise engagée et responsable
- 18• Cahiers financiers

# CHIFFRES CLÉS

au 31.12.2013

Direct Energie est le **3<sup>e</sup>** acteur de **l'électricité** et du **gaz** en France

**+760**  
millions d'€  
de chiffre d'affaires

**3<sup>e</sup>** acteur  
français  
de l'électricité  
et du gaz



**8,8**  
TWh  
d'énergie  
livrée

**1,1**  
million  
de clients

Plan industriel

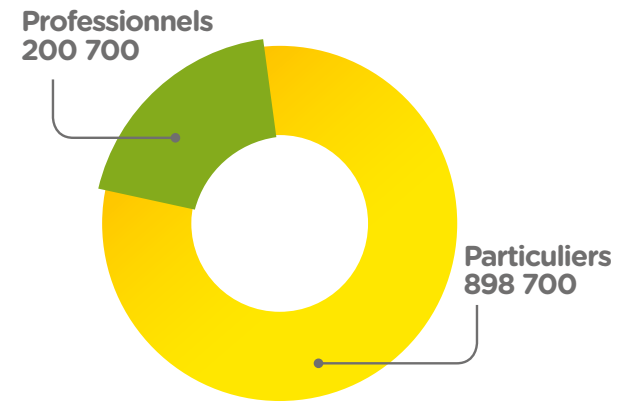
**400**  
MW  
réalisation

**800**  
MW  
projet

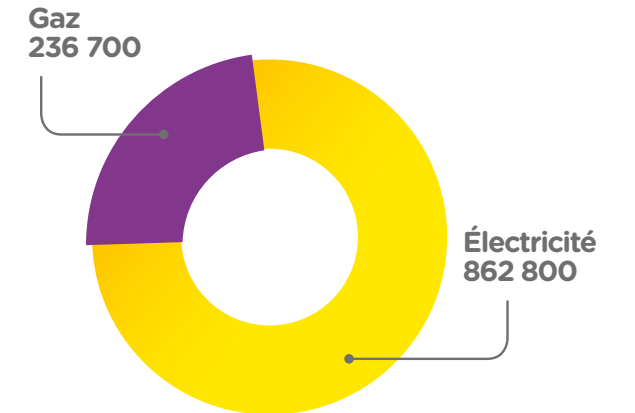
**282**  
collaborateurs



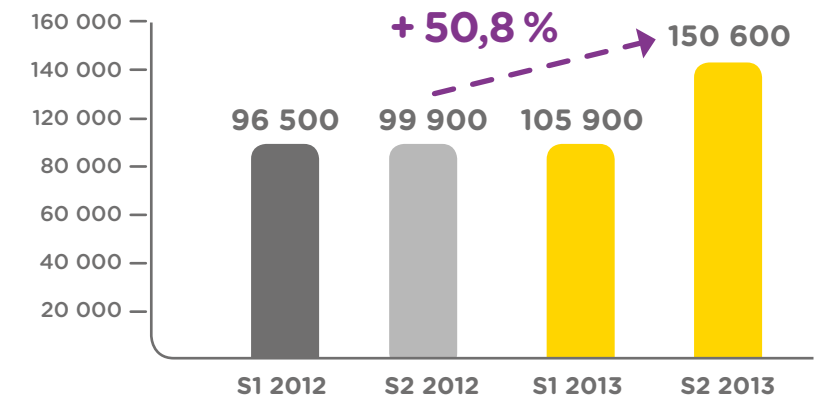
PARC CLIENTS AU 31.12.2013  
RÉPARTITION PAR SEGMENT



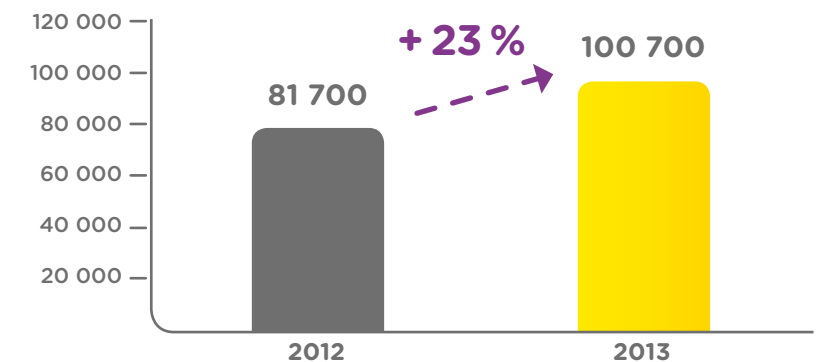
PARC CLIENTS AU 31.12.2013  
RÉPARTITION PAR ÉNERGIE



ACQUISITIONS SEMESTRIELLES TOUS SEGMENTS  
2012-2013



ACCÉLÉRATION DE L'ACQUISITION  
DE CLIENTS MULTISITES  
Points de livraison basculés au 31.12.2013



# Un acteur **intégré** de l'énergie en France

**Xavier Caïtuoli**  
Président-Directeur Général de Direct Energie



## **D**ans quel contexte énergétique et économique évolue Direct Energie ?

**Xavier Caïtuoli :** Le cadre réglementaire et tarifaire désormais plus équitable ouvre au groupe des perspectives de développement enfin favorables et pérennes. La mise en place de la loi NOME et le relèvement progressif des Tarifs Réglementés de Vente de l'électricité qui est entamé permettent de rendre nos offres à la fois plus attractives et plus rentables.

Pour les consommateurs comme pour les fournisseurs alternatifs, l'ouverture du marché de l'énergie fonctionne enfin dans un cadre de marché concurrentiel que Direct Energie a contribué à construire au cours des 10 dernières années.

## **Comment jugez-vous les résultats de 2013 ?**

**X. C. :** Les résultats de l'exercice traduisent le fait que 2013 a été une année de rupture et que Direct Energie est à l'aube d'une nouvelle étape. Le groupe a démontré sa capacité à accélérer sa croissance et à améliorer très nettement sa rentabilité. En progression de 6,5 %, le chiffre d'affaires de Direct Energie a profité de la forte progression du parc clients sur le second semestre, avec plus de 150 000 nouveaux sites.

L'objectif des 1,1 million de sites clients a ainsi été atteint. Sur le plan de la rentabilité, l'exercice 2013 s'est soldé, pour la première fois en 10 ans, par un résultat positif, sans éléments comptables exceptionnels. La marge brute a augmenté de 13 % grâce aux économies générées par la fusion avec Poweo et la réduction des coûts, permettant de dégager un résultat opérationnel de 7 M€. En 2013, Direct Energie a également renforcé sa trésorerie, en générant un cash-flow opérationnel de plus de 32 M€, réduit son endettement et amélioré la solidité de son bilan. Dans un contexte difficile pour la plupart des entreprises, ces bons résultats, associés aux perspectives de croissance qui nous attendent, ont de quoi nous réjouir.

## **Quels ont été les principaux faits marquants de 2013 ?**

**X. C. :** Une grande étape a été franchie avec la finalisation de l'intégration de Poweo, dans les délais annoncés. Toutes les équipes ont été réunies sur un seul site, avec un management resserré, et les sites clients, regroupés sous le même système d'information. Cette fusion a permis de générer près de 14 M€ de synergies sur l'exercice passé. 2013 a également été marquée par l'adoption de la nouvelle identité visuelle et le retour à la conquête commerciale, avec le lancement d'une nouvelle campagne de communication et l'élargissement de la gamme d'offres par le lancement des offres Online et Tribu.

Direct Energie s'est enfin développé sur le marché des entreprises et des collectivités, tout en maintenant son niveau d'excellence en matière de service client.

## **Quels sont vos objectifs pour 2014 et les perspectives à moyen terme ?**

**X. C. :** En 2014, nous allons poursuivre notre schéma de croissance rentable, avec un objectif de progression du chiffre d'affaires de 10 %, grâce à l'acquisition prévue de 340 000 nouveaux sites clients.

## **Comment Direct Energie s'inscrit dans la transition énergétique ?**

**X. C. :** Plus que jamais, Direct Energie affiche son ambition d'être un acteur intégré de la transition énergétique, actif sur toute la chaîne de valeur, de la production à la fourniture. Au niveau de la production, nous poursuivons notre projet de cycle combiné au gaz naturel à Landivisiau, dans le cadre du Pacte Electrique Breton, qui bénéficie d'une prime de capacité. Nous allons également participer au renouvellement des concessions hydroélectriques. En parallèle,

## **Direct Energie construit un nouveau modèle d'acteur énergétique en France.**

Notre position intermédiaire sur le marché, qui nous place troisième derrière les opérateurs historiques et loin devant les autres fournisseurs alternatifs, va nous permettre de capter rapidement de nouvelles parts de marché. Sous l'effet notamment de la nouvelle hausse de 5 % des Tarifs Réglementés de Vente et des synergies liées à la fusion avec Poweo, nous devrions doubler le résultat opérationnel courant du groupe. A compter de 2015, nous prévoyons une croissance du chiffre d'affaires à deux chiffres et un portefeuille de 2 millions de sites clients à horizon 2018 ainsi qu'un déploiement sur le marché européen.

nous allons accélérer le déploiement de nos nouvelles offres et allons innover en proposant d'autres services, notamment en matière de diagnostic et de rénovation de l'habitat. Depuis que nous existons, nous aidons le consommateur à ouvrir les yeux sur sa consommation d'énergie. En contribuant à transformer le marché, les usages et la façon de se fournir en énergie, Direct Energie est bien au service de la transition énergétique.



# GOUVERNANCE

## Un management engagé



### Direction Générale

#### 1• Xavier Caïtuoli

Ancien élève de l'École Polytechnique et de l'École Nationale des Ponts & Chaussées, Xavier Caïtuoli a cofondé Direct Energie en 2003. Il en est, depuis cette date, le Président-Directeur Général.

#### 2• Fabien Choné

Ancien élève de l'École Polytechnique et de l'École Nationale des Ponts & Chaussées, Fabien Choné a cofondé Direct Energie en 2003. Il en est le Directeur Général Délégué Stratégie et Énergie.

#### 3• Sébastien Loux

Diplômé de l'ESCT (Mastère d'audit et contrôle de gestion) et titulaire d'un DEA Analyse Economique à l'Université des Sciences sociales de Toulouse, Sébastien Loux a rejoint Direct Energie en 2009. Il en est aujourd'hui Directeur Général Délégué Finance et Opérations.

### Comité exécutif

#### 4• Armelle Balueu

Directrice des Opérations Client

#### 5• Frédéric Contie

Directeur de la Stratégie et du Développement

#### 6• Laurent Delétain

Directeur des Systèmes d'Information

#### 7• Martial Houlle

Directeur Affaires Juridiques, Institutionnelles, Réglementaires

#### 8• Julien Maumont

Directeur Administratif et Financier

#### 9• Marcos Perez-Diaz

Directeur Général Adjoint en charge de la Production

#### 10• Romain Verdier

Directeur Energie

### Des administrateurs impliqués

#### Xavier Caïtuoli

Président du Conseil d'Administration, Président-Directeur Général de Direct Energie

#### Jean-Paul Bize

Administrateur, Président d'AMS Industries

#### Peter Brandenburg

Administrateur, Membre du Conseil d'administration de EBM

#### Cédric Christmann

Administrateur, Directeur Financier de EBM

#### Guillaume Fonquernie

Administrateur, Directeur Administratif et Financier de Financière Lov SAS

#### Jean-Hugues de Lamaze

Administrateur indépendant, Senior Portfolio Manager, Ecofin Ltd

#### Jean-Jacques Laurent

Administrateur indépendant

#### Alain Minc

Administrateur, Président d'AM Conseil

#### Monique Roosmale Nepveu

Administrateur

#### Carine Salvy

Administrateur

#### Jacquot Schwertzer représentant Luxempart

Administrateur indépendant

### Quatre censeurs ont été désignés :

#### Stéphane Courbit

Censeur, Président de Lov Group

#### Nicolas Gagnez représentant XIRR Europe

Censeur

#### Alain Huberty

Censeur, Secrétaire Général de Luxempart

#### Jacques Veyrat

Censeur, Président d'Impala SAS

### Un actionariat stable

Les actionnaires de Direct Energie, fidèles et engagés dans la durée, accompagnent son développement depuis 2005. Avec la fusion de Direct Energie et Poweo, les actionnaires historiques des deux sociétés sont présents au capital :

#### ● François Premier Energie

Holding dédié au secteur de l'énergie majoritairement détenu par Stéphane Courbit

#### ● Impala SAS

Véhicule d'investissement appartenant à Jacques Veyrat, ancien président du groupe Louis Dreyfus

#### ● EBM

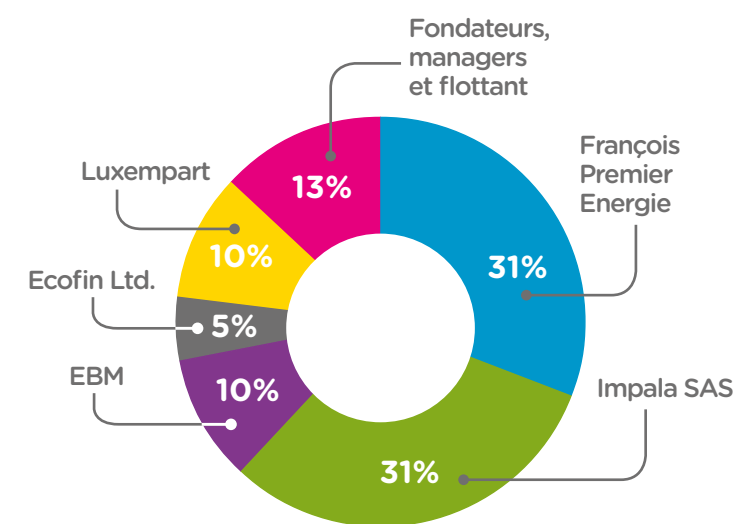
Groupe industriel franco-suisse présent dans la production, le négoce, et les réseaux de distribution d'électricité (parmi les actionnaires de référence du groupe suisse Alpiq)

#### ● Ecofin Ltd.

Société de gestion indépendante spécialisée dans le secteur de l'énergie

#### ● Luxempart

Société d'investissement cotée à la bourse de Luxembourg

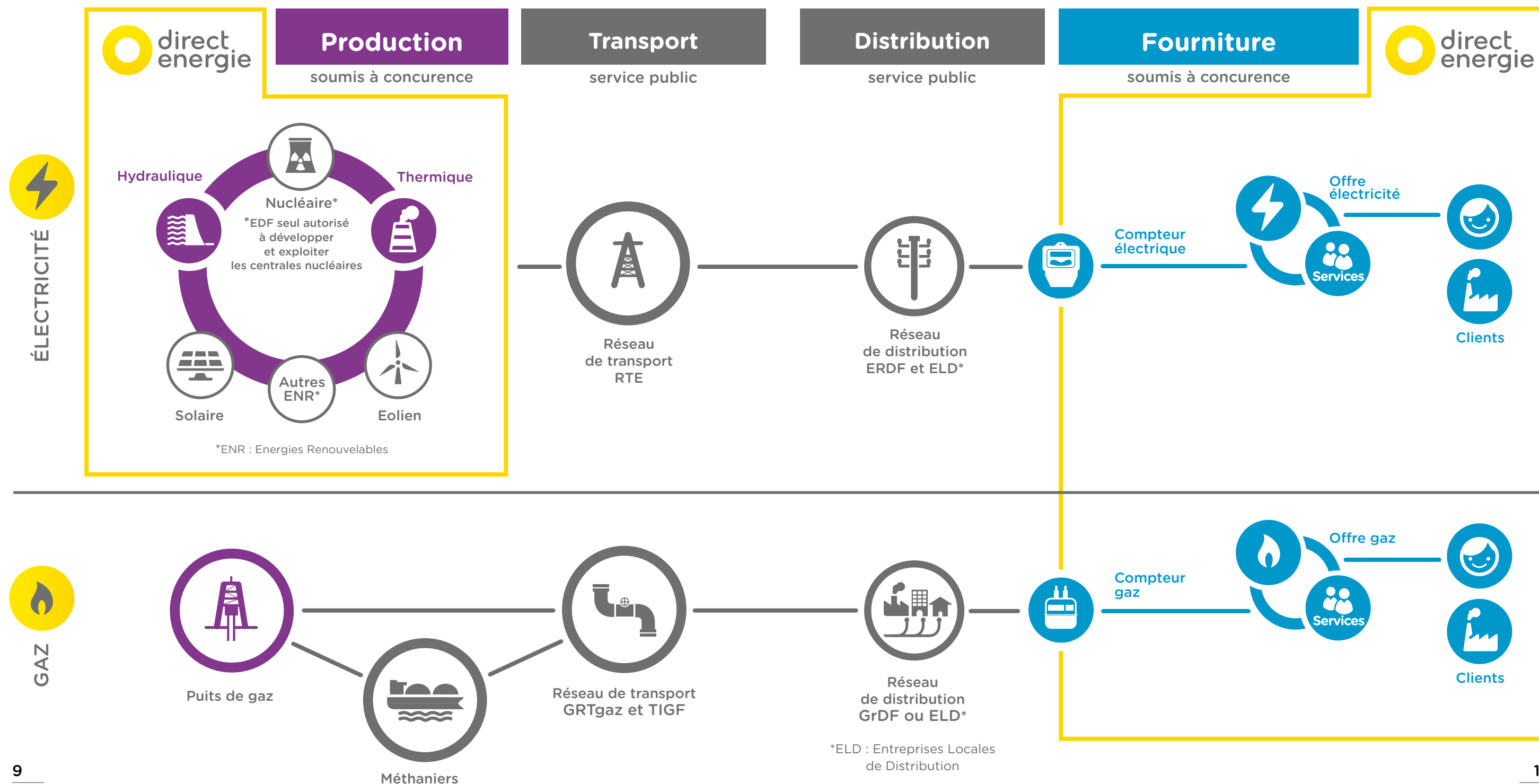


Répartition du capital de Direct Energie au 1<sup>er</sup> janvier 2014

# MÉTIERES

## Direct Energie est **présent** sur les différents **métiers** du **marché de l'énergie**

Acteur intégré du marché de l'énergie, le groupe répond à des objectifs primordiaux : sécuriser l'approvisionnement en énergie, en optimiser les coûts, disposer de capacités de production flexibles et développer des innovations en termes d'offres et de services dans le cadre de la transformation des usages.





## Proposer des offres adaptées à une large variété de clients

Direct Energie, 3<sup>e</sup> acteur français de l'électricité et du gaz, fournit plus de 1,1 million de clients – particuliers, professionnels, entreprises, collectivités, grands consommateurs industriels – avec des offres adaptées aux besoins de chacun et une qualité de service toujours au meilleur niveau.



**3<sup>e</sup> acteur français de l'électricité et du gaz**  
**1,1 million de clients**

En 2013, le groupe Direct Energie a développé de nouvelles offres et procédé à une revue complète de ses canaux d'acquisitions sur les marchés des particuliers et des professionnels : force de vente dédiée pour les entreprises et collectivités locales, télévente au 3099, souscription par internet ou via des sites de comparateurs d'offres, vente dans des réseaux partenaires (Darty).

### Cinq segments de clientèle

Direct Energie est aujourd'hui présent sur cinq segments de clientèle complémentaires :

#### • Clients particuliers :

Direct Energie fournit près de 850 000 clients particuliers, qui ont fait le choix d'un fournisseur d'énergie alternatif pour leur électricité ou leur gaz.

#### • Clients professionnels :

Direct Energie fournit 180 000 clients professionnels (artisans, commerçants, professions libérales et PME), comptant moins de 10 sites, représentatifs de nombreux secteurs et professions.

#### • Clients entreprises :

Direct Energie fournit 100 000 sites clients entreprises, qui comptent plus de 10 points de livraison d'électricité (PDL) : réseaux de boutiques, agences bancaires, antennes relais...

#### • Clients collectivités :

Direct Energie fournit à de nombreuses communes et syndicats intercommunaux des offres d'éclairage public (rues, signalisation, illuminations), d'électricité pour les bâtiments (éclairage intérieur, transport, chauffage...) et de gaz naturel pour le chauffage, les cantines scolaires ou encore les piscines.

#### • Clients grands consommateurs industriels :

Direct Energie EBM Entreprises, joint-venture entre Direct Energie et l'énergéticien suisse EBM, propose des offres aux consommateurs industriels bénéficiant des tarifs verts en électricité et ayant une fréquence de relève du compteur gaz mensuelle, journalière ou horaire.

### Les offres aux particuliers et professionnels



**Offre Online :** Offre 100% WEB pour tout gérer en ligne, de chez soi.

**Offre Directe :** Des économies et des services à la carte.

**Offre Pur Jus :** Un geste pour la planète avec l'Électricité 100% verte.

**Offre Esprit Libre :** Prix fixe garanti pendant 2 ans, assistance dépannage et bilan consommation personnalisé inclus.

Et pour toutes ces offres, un espace client dédié.

### Priorité à la qualité du service client



Désigné en octobre 2013, pour la septième année consécutive, « Élu Service Client de l'année »\* dans la catégorie « Fournisseur d'Électricité et de Gaz », Direct Energie se distingue par l'importance donnée à l'accompagnement de ses clients au quotidien. Le Trophée Qualiweb\*\*, attribué en janvier 2013 pour la deuxième année consécutive, vient récompenser la qualité de la relation client en ligne.

\* Direct Energie a été « Élu Service Client de l'année 2014 », Catégorie Fournisseur d'électricité et de gaz - Étude Inference Operations - Viséo Conseil réalisée de mai à juillet 2013 sur le principe du client mystère au moyen de 215 contacts répartis entre appels téléphoniques, e-mails, navigations Internet et réseaux sociaux.

\*\* Direct Energie a remporté le Trophée QualiWeb 2013 de la meilleure relation client en ligne dans la catégorie « Services au public » (Baromètre Qualiweb, étude réalisée par l'institut Cocedal Conseil, qui évalue la qualité des services client par e-mails mystères entre septembre et décembre 2012).

Plus de 100 000 sites nous font déjà confiance



FONCIA, SPEEDY, RELAY, Ville de Versailles, SIGEIF (Syndicat intercommunal pour le gaz et l'électricité en Île-de-France), SIPPEREC (Syndicat intercommunal de la périphérie de Paris pour l'électricité et les réseaux de communication)





## Accompagner la transition énergétique à l'amont

Acteur intégré de l'énergie en France, Direct Energie se positionne sur l'ensemble de la chaîne de valeur de l'énergie, notamment à l'amont, dans la production d'électricité. Avec plusieurs objectifs : accompagner la transition énergétique grâce à des technologies moins émettrices de CO<sub>2</sub> et sécuriser l'approvisionnement.



**400 MW**

**Capacité de production de la future centrale à Cycle Combiné au Gaz Naturel de Landivisiau dans le Finistère.**

### Engagé dans le mix énergétique français

Un mix énergétique diversifié avec des technologies de production efficaces et flexibles est l'un des enjeux majeurs pour favoriser la compétitivité de l'industrie et protéger le pouvoir d'achat des ménages. Afin de répondre aux fluctuations de la consommation d'électricité, Direct Energie a choisi de développer des projets de Cycles Combinés au Gaz Naturel (CCGN). Cette technologie de production d'électricité à partir de gaz naturel offre une réponse flexible à l'intermittence des énergies renouvelables et constitue une composante essentielle du mix énergétique.

Direct Energie se positionne également dans la production d'énergie hydroélectrique, en étant candidat à la reprise de grandes concessions hydrauliques et en achetant la production de petites centrales.

### Acteur du Pacte Électrique Breton

En février 2012 Direct Energie a remporté, en partenariat avec Siemens (réunis au sein

de la Compagnie Électrique de Bretagne), un appel d'offres de l'État portant sur la construction d'une centrale à Cycle Combiné au Gaz Naturel d'une puissance d'environ 400 MW à Landivisiau (Finistère).

Ce projet s'inscrit dans le Pacte Électrique Breton qui repose sur 3 engagements : la sécurité d'approvisionnement électrique de la région Bretagne avec la construction d'une unité de production, la maîtrise de la demande en électricité, le développement des énergies renouvelables.

En 2013, la Compagnie Électrique de Bretagne a mis en place une véritable concertation auprès des parties prenantes locales, en ouvrant un espace d'information dans la commune de Landivisiau et en multipliant les initiatives de pédagogie sur le projet. La Compagnie Électrique de Bretagne s'est également engagée sur 35 propositions concrètes qui émanent d'un travail mené en commun avec les acteurs locaux pour que le développement du projet soit exemplaire et respectueux du territoire. Le dossier technique a également été instruit dans le cadre

d'une étude d'impact unique (réalisée conjointement avec RTE et GRTgaz pour les raccordements aux réseaux d'électricité et de gaz).

### Candidat au renouvellement de grandes concessions hydroélectriques

Direct Energie va se porter candidat au renouvellement des concessions hydroélectriques, aujourd'hui à l'étude au sein du ministère de l'Écologie. Ce projet consiste à renouveler, par appels d'offres, les concessions relatives à l'exploitation d'une cinquantaine de centrales actuellement gérées par les opérateurs historiques. D'une capacité totale d'environ 5 300 MW, ces ouvrages, aujourd'hui majoritairement concédés aux opérateurs historiques, représentent 20 % du parc hydraulique français.

Pour répondre à ces appels d'offres, Direct Energie a noué un partenariat avec Axpo, premier hydroélectricien suisse, qui exploite plus de 53 centrales hydroélectriques d'une capacité de plus de 5 700 MW. L'expertise technique d'Axpo associée à la présence de Direct Energie sur le marché français avec plus de 1,1 million de clients positionne idéalement cette candidature.

### Acheteur de production d'origine renouvelable

Direct Energie achète également la production de petites centrales hydroélectriques, qui ne bénéficient plus de tarifs d'obligation d'achat, à des prix avantageux pour les producteurs. À ce jour, Direct Energie gère et optimise la production de 6 centrales hydroélectriques.

**47%**

**Rendement total d'un cycle combiné**

### Les avantages du Cycle Combiné au Gaz Naturel (CCGN)

La turbine à gaz produit d'abord de l'électricité et la chaleur résiduelle est utilisée pour produire de la vapeur, qui actionne une seconde turbine afin de générer un supplément d'électricité. Ce mécanisme de récupération de chaleur permet d'améliorer l'efficacité énergétique de l'installation, par rapport aux autres centrales thermiques.





## Imaginer des solutions innovantes pour mieux gérer l'énergie

Pour Direct Energie, qui entend être à l'initiative des offres d'énergie de demain, l'innovation est incontournable. Les solutions développées par Direct Energie visent à rendre les consommateurs gestionnaires de leur énergie, et à sécuriser l'approvisionnement français d'électricité. L'année 2013 a été marquée par le lancement de plusieurs offres inédites.



### L'offre Online

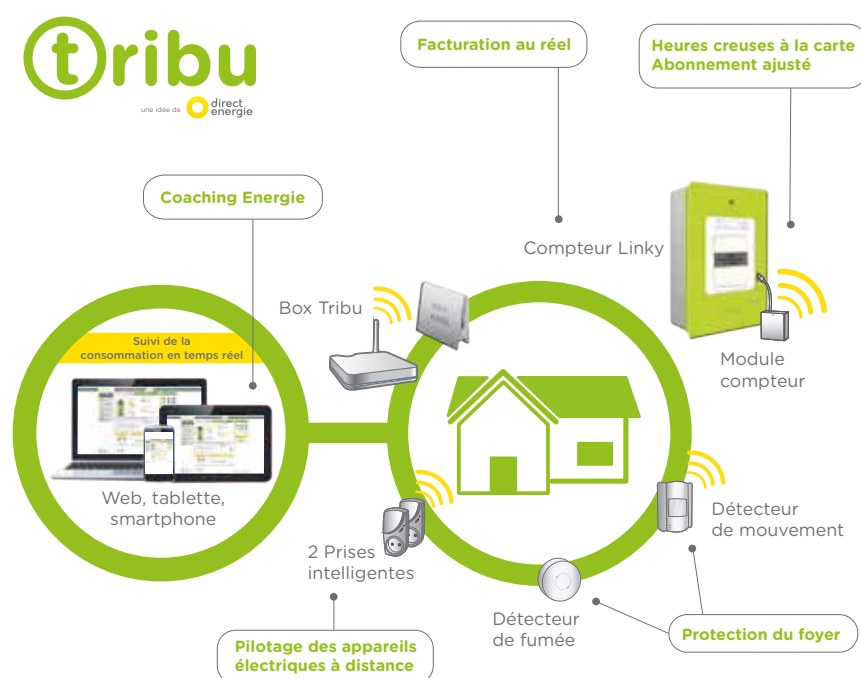
Lancée en octobre 2013, l'offre Online est une innovation majeure sur le marché de la fourniture d'énergie, en étant la première offre 100 % en ligne. Réservée aux clients particuliers et professionnels, cette offre s'adresse à tous ceux qui souhaitent bénéficier d'un tarif particulièrement attractif sur leur facture d'énergie (gaz et/ou électricité), en acceptant de tout gérer en ligne plutôt que par téléphone. C'est aussi l'offre duale la moins chère du marché en cas de souscription simultanée à l'électricité et au gaz. Un Espace Client, accessible 24 h/24 et 7 j/7, permet de gérer son compte, de profiter d'une FAQ, de vidéos explicatives et de joindre, via un formulaire de contact, des conseillers qui s'engagent à répondre en 48 heures.

### L'offre Tribu

Lancée en décembre 2013, l'offre Tribu est la première offre d'énergie destinée aux particuliers équipés du nouveau compteur communicant Linky, déployé par ERDF. D'ici à 2020, 35 millions de ces compteurs d'électricité nouvelle

génération seront installés avec un potentiel immense basé sur la transmission d'informations. L'offre Tribu permet de réduire sa consommation d'énergie grâce à de nombreuses fonctionnalités comme le suivi et la facturation de la consommation réelle, le pilotage d'appareils à distance avec des prises intelligentes, le coaching énergie

(diagnostic de performance énergétique, bilan de consommation, conseils...). Outre la garantie d'un prix fixe pendant 2 ans, l'offre Tribu propose un programme d'alerte en cas de dépassement de l'objectif de consommation et un dispositif de protection du foyer (alerte e-mail/sms en cas d'intrusion, équipement d'un détecteur de fumée).



### Le projet Modelec

Développé par Direct Energie et financé par l'ADEME (Agence de l'Environnement et de la Maîtrise de l'Énergie) dans le cadre des Investissements d'Avenir, le projet Modelec s'inscrit sur 2 axes : le pilotage et l'effacement qui permet de moduler la consommation. Convaincu que les offres de demain passeront par une prise de conscience globale des consommateurs, Direct Energie déploie ce projet au sein duquel le pilotage de la consommation d'énergie passe par les consommateurs eux-mêmes.

Solution complémentaire au développement d'outils de production flexible, Modelec est un outil qui permet de piloter la consommation d'électricité grâce à une plateforme conviviale accessible depuis un ordinateur, une tablette ou un smartphone. Ce pilotage permet à chacun de mieux maîtriser sa consommation d'énergie et de parvenir, à l'échelle d'un territoire, à une réduction de la pointe de consommation et à une optimisation du fonctionnement du système électrique. Au 31 décembre 2013, les 500 testeurs équipés d'une box

Modelec ont contribué à l'envoi de 15 000 ordres d'effacement. Les tests permettent d'évaluer l'appétence des consommateurs pour les offres à effacement et d'analyser les résultats du projet avec des sociologues du CEAQ de l'Université de la Sorbonne (Centre d'Etudes sur l'Actuel et le Quotidien).

### 1<sup>er</sup> Hackathon "Énergie et Maison connectée"

En novembre 2013, Direct Energie a organisé le premier Hackathon sur le thème de la maison connectée. Ce marathon informatique de 48 heures, ouvert à des développeurs professionnels et amateurs, avait pour objectif de créer les nouvelles applications et services du futur pour le grand public, en utilisant les objets connectés. Trois applications dédiées à la gestion de l'énergie ont été récompensées par Anne Lauvergeon, Présidente de la Commission Innovation 2030, et Bruno Léchevin, président de l'ADEME.



### Ma Conso

Proposée par Direct Energie, l'appli Ma Conso, disponible sur smartphones et tablettes, permet d'évaluer sa consommation d'électricité et de gaz à travers 6 grandes fonctionnalités : Auto-relevé par photo de ses compteurs pour une facturation au plus juste, Évaluation de sa consommation, Dépannage réseau et assistance (possibilité d'appeler directement ERDF ou GrDF en cas de panne réseau), Parrainage, Checklist déménagement et Contact.



## Une entreprise engagée et responsable

Acteur investi dans l'ouverture et l'évolution du marché de l'énergie en France, Direct Energie est aussi une entreprise consciente de ses responsabilités. Des engagements clairs et concrets, pris en termes d'éco-citoyenneté, et des valeurs fortes, partagées par l'ensemble des collaborateurs, en font un acteur incontournable.



### 15 nationalités

différentes sont représentées au sein des effectifs de Direct Energie.

### Des collaborateurs mobilisés

Direct Energie compte près de 300 collaborateurs mobilisés autour de 5 valeurs qui les inspirent au quotidien et font de l'entreprise un acteur à part dans le secteur de l'énergie. Les collaborateurs de Direct Energie ont vocation à participer à la révolution du marché et au changement des usages en étant :

- Libres...** de remettre en question les normes, de bousculer les codes, les conventions et les usages,
- Avant-gardistes...** engagés dans la révolution du marché et à la pointe du changement pour les consommateurs,
- Passionnés d'énergie...** fiers de produire et de vendre un bien magique,
- Intimes, à l'écoute, simples...** soucieux de comprendre les consommateurs, leurs comportements et leurs usages,
- Leaders informationnels...** clairs, sincères et pédagogues en utilisant tous les moyens possibles pour former et informer.

Le dynamisme des collaborateurs de Direct Energie se retrouve au sein

de 3 associations sportives : Direct Energie Running, encadrée par Benoit Z (recordman d'Europe du Marathon), Direct Energie Football et Direct Energie Basket-Ball.



### Une entreprise éco-citoyenne

Grâce à la dématérialisation des factures, à la compensation carbone et à son offre d'électricité verte, Direct Energie se positionne en véritable entreprise éco-responsable.

- En 2013, seulement 54 tonnes de papier ont été utilisées dans le cadre de la relation clients, grâce à l'e-facture, permettant d'économiser 31 tonnes de papier. Pour compenser l'empreinte carbone liée à la fabrication des papiers envoyés, Direct Energie soutient financièrement un projet de réduction des émissions de gaz à effet de serre

au Brésil. Ce projet, porté par EcoAct, consiste à utiliser des déchets verts comme source d'énergie pour l'industrie de la céramique.

- Direct Energie permet également à ses clients de s'engager en faveur de la planète avec son offre 100 % Pur Jus, qui garantit que l'électricité injectée sur le réseau de distribution, équivalente à la consommation du client, est issue à 100 % de moyens de production d'énergies renouvelables.
- Direct Energie incite, par ailleurs, ses collaborateurs à privilégier les transports en commun ou les moyens de transport non polluants. Le pass Vélib' est ainsi remboursé à hauteur de 50 %, en plus du remboursement de la carte de transport en commun. Les collaborateurs sont également sensibilisés aux enjeux du développement durable par le biais de formations internes sur des thèmes comme le recyclage des déchets.

### Une entreprise engagée pour le développement de l'énergie en Afrique

De 2008 à 2013, la Fondation d'entreprise Poweo a investi 1,5 million d'euros dans plus de 70 projets d'aide

à la lutte contre la fracture énergétique en Afrique. Ces projets ont notamment favorisé l'accès des plus démunis à l'énergie, à la santé, à l'éducation et aux activités productives, avec le souci de préservation de l'environnement et des ressources naturelles. La Fondation d'entreprise a ainsi contribué à améliorer les conditions de vie de plus de 100 000 personnes dans les pays africains parmi les plus pauvres (Madagascar, Togo, Bénin, Sénégal, Mali, Burkina Faso...).



### Recyclage avec Greenwishes

En partenariat avec Greenwishes, le tri sélectif a été mis en place au siège de Direct Energie. Des containers ad hoc ont été installés au siège social de l'entreprise pour collecter papier, plastique et verre. En 2013, 2,2 tonnes de papier de bureau ont ainsi été recyclées, ce qui a permis de produire plus de 700 ramettes de papier.





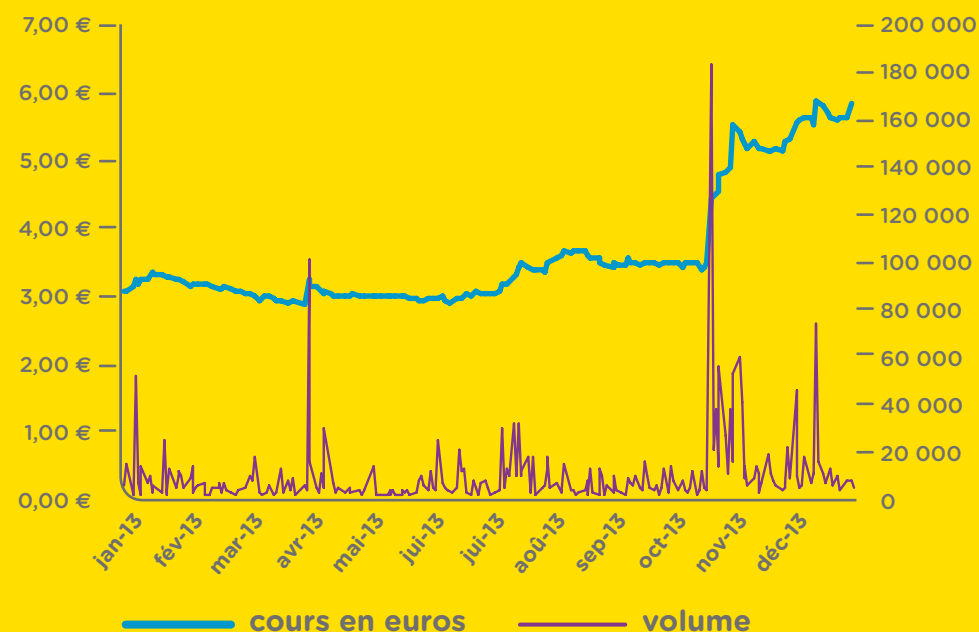
## L'ACTION

### Une nouvelle histoire boursière

Lors de l'Assemblée Générale Mixte du 25 juin 2013, les actionnaires de Poweo Direct Energie ont voté le changement de dénomination sociale de la société en Direct Energie. Par conséquent, le libellé et le mnémonique des actions cotées ont été modifiés le 5 août 2013 avec le nouveau libellé, DIRECT ENERGIE, et le nouveau mnémonique, ALDIR.

### Une performance remarquable en 2013

L'action Direct Energie est cotée sur Alternext, le compartiment créé par Euronext Paris pour les valeurs de croissance. Au 31 décembre 2013, le cours de clôture du titre Direct Energie s'établissait à 5,85 €, soit une progression de 189 % en 2013.



### Éligible au PEA-PME

Les actions Direct Energie peuvent être intégrées au sein des comptes PEA-PME car le groupe respecte tous les critères d'éligibilité précisés par le décret d'application en date du 4 mars 2014.



La capitalisation boursière s'élevait à 234,4 millions d'euros.

### Une information financière à destination des actionnaires

Afin de respecter l'égalité de traitement des actionnaires, l'ensemble des actualités financières et des documents d'information réglementée publiés par le Groupe sont accessibles sur le site internet [direct-energie.com](http://direct-energie.com), <http://groupe.direct-energie.com/investisseurs>. Pour satisfaire aux préconisations de l'AMF, Direct Energie diffuse

l'information réglementée par le biais d'un diffuseur professionnel.

### Un capital simplifié

Conformément à l'autorisation de l'Assemblée Générale Mixte du 9 décembre 2013, le Conseil d'Administration de Direct Energie a décidé l'annulation des 7 541 290 actions (16,2% du capital social) auto-détenues par la société à la suite de la fusion entre Poweo et Direct Energie. Cette décision illustre la volonté des administrateurs de créer de la valeur pour les actionnaires.

L'une des premières capitalisations boursières d'Alternext au 31.12.2013

**234,4 M€**

Progression du titre depuis le 01.01.2013

**189,94 %**



## COMPTE DE RÉSULTAT CONSOLIDÉ

En milliers d'euros	2013	2012
Chiffre d'affaires hors Energy Management	760 228	590 361
Marge sur l'activité d'Energy Management	3 081	361
<b>Produits des activités ordinaires</b>	<b>763 309</b>	<b>590 722</b>
Coûts des ventes	(650 791)	(488 152)
<b>Marge brute</b>	<b>112 519</b>	<b>102 570</b>
Charges de personnel	(24 712)	(24 021)
Autres produits et charges opérationnels	(49 472)	(52 649)
Amortissements	(26 552)	(30 863)
<b>Résultat Opérationnel Courant</b>	<b>11 783</b>	<b>(4 964)</b>
Cession d'actifs non courants	(4 517)	34
Pertes de valeur sur actifs non courants	(267)	(985)
Produits et charges liés aux variations de périmètre		(8 405)
<b>Résultat Opérationnel</b>	<b>6 999</b>	<b>(14 319)</b>
Coût de l'endettement financier net	(1 528)	(3 419)
Autres produits et charges financiers	(36)	(92)
<b>Résultat financier</b>	<b>(1 564)</b>	<b>(3 511)</b>
Impôt sur les sociétés	189	278
Quote-part de résultat net des sociétés mises en équivalence	(27)	21 560
<b>Résultat net des activités poursuivies</b>	<b>5 597</b>	<b>4 007</b>
Résultat net des activités abandonnées		531
<b>Résultat net</b>	<b>5 597</b>	<b>4 538</b>
dont résultat net part du Groupe	5 738	4 691
dont résultat net part des minoritaires	(141)	(153)
<b>Résultat par action</b>	<b>0,15</b>	<b>0,14</b>
<b>Résultat dilué par action</b>	<b>0,14</b>	<b>0,14</b>
Résultat par action des activités poursuivies	0,15	0,12
Résultat dilué par action des activités poursuivies	0,14	0,12
Résultat par action des activités abandonnées		0,02
Résultat dilué par action des activités abandonnées		0,02



## BILAN CONSOLIDÉ

En milliers d'euros	2013	2012
Autres immobilisations incorporelles	45 937	57 559
Immobilisations corporelles	8 118	13 411
Participations dans les entreprises associées	4 942	4 998
Instruments financiers non courants	9 620	33
Autres actifs financiers non courants	5 764	5 017
Autres actifs non courants	1 565	
Impôts différés actifs	6 493	1 815
<b>Actifs non courants</b>	<b>82 440</b>	<b>82 834</b>
Stocks	11 206	14 746
Clients et comptes rattachés	126 254	124 868
Instruments financiers dérivés courants	6 596	3 288
Autres actifs financiers courants	5 404	4 463
Autres actifs courants	9 258	13 427
Trésorerie et équivalents de trésorerie	30 428	58 271
<b>Actifs courants</b>	<b>189 145</b>	<b>219 061</b>
<b>TOTAL ACTIF</b>	<b>271 585</b>	<b>301 895</b>
Capitaux propres - part du groupe	33 906	19 510
Participations ne donnant pas le contrôle	787	927
<b>TOTAL CAPITAUX PROPRES</b>	<b>34 692</b>	<b>20 437</b>
Provisions non courantes	564	425
Instruments financiers dérivés non courants	7 836	2 008
Autres passifs financiers non courants	324	127
Autres passifs non courants	1 028	143
Impôts différés passifs	4 566	1 104
<b>Passifs non courants</b>	<b>14 317</b>	<b>3 807</b>
Provisions courantes	5 077	8 760
Fournisseurs et comptes rattachés	104 169	103 560
Instruments financiers dérivés courants	15 878	10 848
Autres passifs financiers courants	2 679	49 163
Autres passifs courants	94 773	105 320
<b>Passifs courants</b>	<b>222 576</b>	<b>277 651</b>
<b>TOTAL PASSIF ET CAPITAUX PROPRES</b>	<b>271 585</b>	<b>301 895</b>

## TABLEAU DES FLUX DE TRÉSORERIE

En milliers d'euros	2013	2012
Résultat Net Consolidé	5 597	4 538
Charges / Produits d'impôts différés	(1216)	(278)
Résultat financier	1 564	3 511
<b>Résultat Avant Impôt et Intérêts financiers</b>	<b>5 945</b>	<b>7 771</b>
Amortissements	25 178	30 863
Pertes de valeurs	271	985
Provisions	(3 299)	(191)
Effets de périmètre et autres résultats de cession		<b>7 941</b>
Dépenses liées aux paiements fondés sur des actions	1 491	(1 393)
Variation des impôts différés sans impact résultat		(9)
Variation de juste valeur des instruments financiers	1 043	5 694
Autres éléments financiers sans effet de trésorerie	6 681	(92)
Quote-part dans le résultat des entreprises associées	(2)	(21 560)
<b>Éléments sans effets sur la trésorerie</b>	<b>31 363</b>	<b>22 240</b>
Variation de besoin en fonds de roulement	(4 574)	(21 360)
<b>Flux nets de trésorerie provenant des activités opérationnelles</b>	<b>32 734</b>	<b>8 652</b>
Acquisitions d'immobilisations	(15 065)	(10 233)
Cessions d'immobilisations	83	
Variation des dépôts et cautionnements	(1 997)	35 552
Cession de parts de sociétés non intégrées globalement		11 040
Acquisition de titres disponibles à la vente	0	(209)
Cession de titres disponibles à la vente		740
Acquisition de filiale et fusion, sous déduction de la trésorerie acquise		48 971
Perte de contrôle sur des filiales nettes de la trésorerie acquise		(2 374)
<b>Flux de trésorerie nets utilisés dans les activités d'investissement</b>	<b>(16 977)</b>	<b>83 487</b>
Sommes reçues des actionnaires lors d'augmentations de capital	4 124	424
Transactions avec les participations ne donnant pas le contrôle		800
Actions propres	3	(3 066)
Produits de l'émission d'emprunts	2 572	728
Remboursement d'emprunts	(48 771)	(33 121)
Intérêts financiers versés	(2 107)	(4 287)
Intérêts financiers reçus	579	868
<b>Flux de trésorerie nets utilisés dans les activités de financement</b>	<b>(43 600)</b>	<b>(37 655)</b>
<b>Variation nette de la trésorerie et des équivalents de trésorerie</b>	<b>(27 843)</b>	<b>54 483</b>
<b>Trésorerie et équivalents de trésorerie à l'ouverture</b>	<b>58 271</b>	<b>3 788</b>
<b>Trésorerie et équivalents de trésorerie à la clôture</b>	<b>30 428</b>	<b>58 271</b>

Direction de la Communication : ivan.roussin@direct-energie.com

Conception et réalisation : eurokapi

Crédits photos : Pascal Dutertre (architecte), Cédric Helsly, Direct Energie, Fotolia



Siège social : 2 bis, rue Louis Armand - 75015 PARIS

442 395 448 RCS PARIS

[www.direct-energie.com](http://www.direct-energie.com)